

# NORME OPERATIVE - ARRIVO IN VOLO



**AeCI**  
AERO CLUB D'ITALIA  
Con il patrocinio di



**enac**  
Ente Nazionale per l'Aviazione Civile

In occasione del centenario dell'Aeronautica Militare  
Presso l'Aeroporto di Torino Aeritalia



**AERO CLUB TORINO**  
Associazione Sportiva Dilettantistica



**AERONAUTICA MILITARE**

## Si Esibiranno

34° Dist. AVES Toro  
ASK 21 - Piper PA-25  
Tute alari - Para  
Mudry CAP 231  
Mudry CAP 232  
Pattuglia T-6 Texan  
Galeb G2  
Extra 300  
Sukhoi SU-31  
Piaggio P.166

Deltaplano a motore  
Boeing Stearman  
We Fly Team  
Airgreen AW139  
Fiat G91R  
Aermacchi MB-326K  
15° Stormo SAR  
Pitts Special

## 16 Settembre 2023

**INIZIO ORE: 11:00 - Apertura Cancelli 9:30**  
**FINE ORE: 18:00**

**ORE 21:30 CONCERTO "PINK SOUND"**

## 17 Settembre 2023

**INIZIO ORE: 10:30 - Apertura Cancelli 9:30**  
**SHOW PAN - FRECCHE TRICOLORI DI 24 MINUTI**  
**FINE ORE: 18:00**



[www.aeroclubtorino.it](http://www.aeroclubtorino.it) | [comunicazioni@aeroclubtorino.it](mailto:comunicazioni@aeroclubtorino.it) | Tel: 011 779 09 16





**AERO CLUB TORINO**  
Associazione Sportiva Dilettantistica



**CENTENARIO AERONAUTICA MILITARE  
AEROPORTO DI TORINO AERITALIA  
16 & 17 SETTEMBRE 2023**

Gentilissimi piloti

Nel ringraziarvi per l'interesse dimostrato a partecipare alla manifestazione in oggetto, siamo ad illustrarvi alcune note operative per quanto riguarda l'arrivo in volo e la movimentazione al suolo.

Tutti gli equipaggi riceveranno, una volta raggiunto il parcheggio, un pass "air side" che sarà necessario esibire per accedere alla linea volo.



**LIMITAZIONI**

**16 SETTEMBRE 2023:**      **ARRIVI CONSENTITI A TUTTO IL TRAFFICO, DALLE 07:30LT ALLE 10:45LT**  
**PARTENZE CONSENTITE A TUTTO IL TRAFFICO, DALLE 17:15LT ALLE 19:30LT**

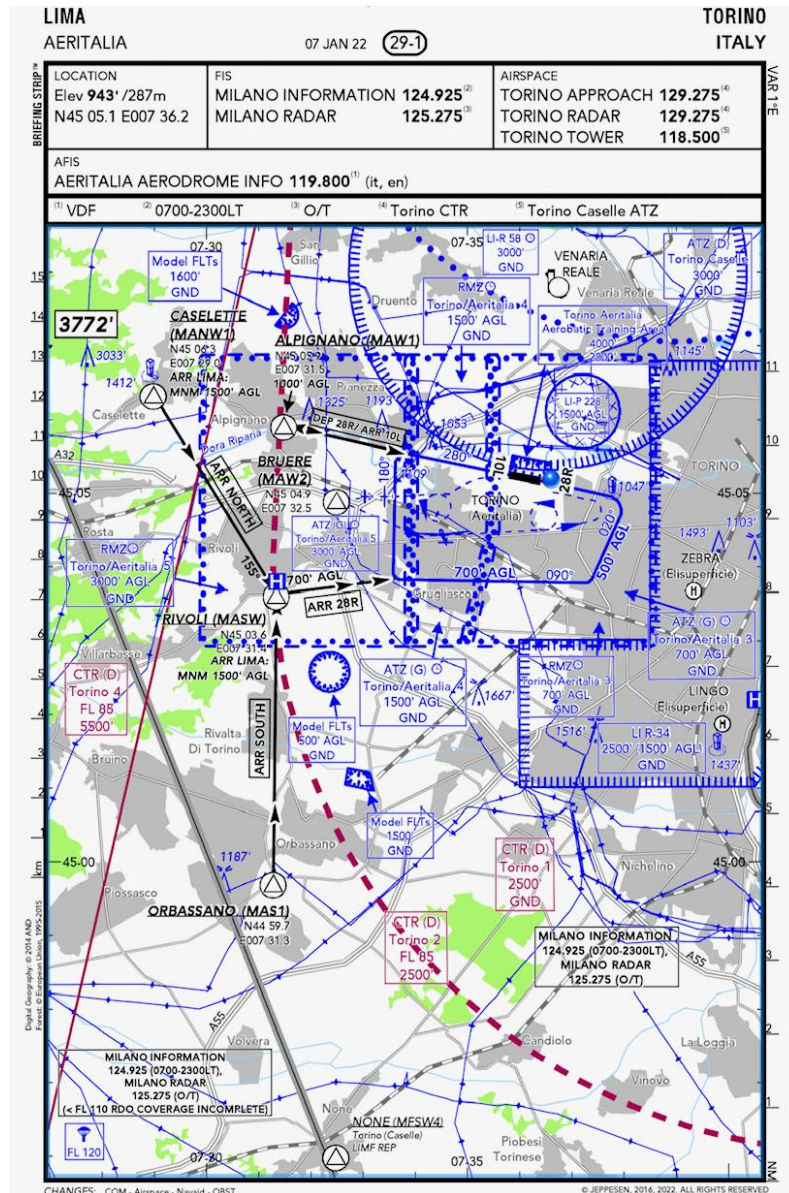
**17 SETTEMBRE 2023:**      **ARRIVI CONSENTITI A TUTTO IL TRAFFICO, DALLE 07:30LT ALLE 10:30LT**  
**PARTENZE CONSENTITE A TUTTO IL TRAFFICO, DALLE 17:15LT ALLE 19:30LT**

**ATTENZIONE:**              **16/09 FINE DEL CREPUSCOLO CIVILE ALLE ORE 20:09LT**  
**17/09 FINE DEL CREPUSCOLO CIVILE ALLE ORE 20:07LT**

**INVITIAMO I PILOTI A PRENDERE VISIONE DI TUTTI I NOTAM CHE VERRANNO PUBBLICATI PER L'OCCASIONE**



# ARRIVO IN VOLO



**Aero Club Torino - Associazione Sportiva Dilettantistica**  
 Strada Berlia 500 - 10146 TORINO ☎ 011-7790916 📠 011-7791691  
[info@aeroclubtorino.it](mailto:info@aeroclubtorino.it)    [aeroclubtorino@documentipec.com](mailto:aeroclubtorino@documentipec.com)    [www.aeroclubtorino.it](http://www.aeroclubtorino.it)  
 C.F. e P. IVA 01395280017 REA CCIAA TO-1200169 Registro Reg. delle Persone Giuridiche n. 522  
 L'informativa di cui all'art. 13 del D.Lgs. 196/2003 è reperibile presso <http://www.aeroclubtorino.it/documenti/Torino/20/normaliva-fisci-95-informativa-2009-01-01.pdf>

**LOCATION**  
Elev 943' /287m  
N45 05.1 E007 36.2

**AFIS**  
AERITALIA AERODROME INFO 119.800<sup>(1)</sup> (it, en)

**ADMITTED AIRCRAFT**

**(1) VDF**

RWY No	Dimension (m) - Surface	TORA (m)	LDA (m)	Strength	Lights
10L (104°) 28R (284°)	1074 x 30 Asphalt	1074	1074 824	8t SIWL	---

**Entry and Exit Traffic Circuits Routes**  
RWY 10L in use: direct APCH via ALPIGNANO (MAW1); TKOF NA.  
RWY 28R in use: APCH via RIVOLI (MASW), magnetic track 090° to downwind; TKOF direct to ALPIGNANO (MAW1).

**VFR Procedures**  
VFR flights are allowed at a ground visibility of MNM 1500m and a ceiling of MNM 1500'.

**Arrivals**  
From the N contact AFIS 2 MIN before CASELETTE (MANW1), report CASELETTE (MANW1) at MNM 1500' AGL and follow depicted route overleaf. Report RIVOLI (MASW) at MNM 1500' AGL, turn left and descend to 700' AGL after ring road, join downwind.  
From the S report flying over ORBASSANO (MAS1), specifying coming from TOP VOR/DME or NONE (MFSW4), then RIVOLI (MASW) at MNM 1500' AGL, turn right and descend to 700' AGL after the ring road, join downwind.

**Departures**  
Outbound traffic report leaving ALPIGNANO (MAW1) at 1000' AGL, specifying north-, west- or southbound; southbound maintain level to NONE (MFSW4).

**Traffic Circuits**  
S of RWY, also for GLD.

MAX 3 Aeroplanes and 3 GLD in traffic circuit at the same moment.  
Not more than 2 ACFT will be allowed on downwind leg.

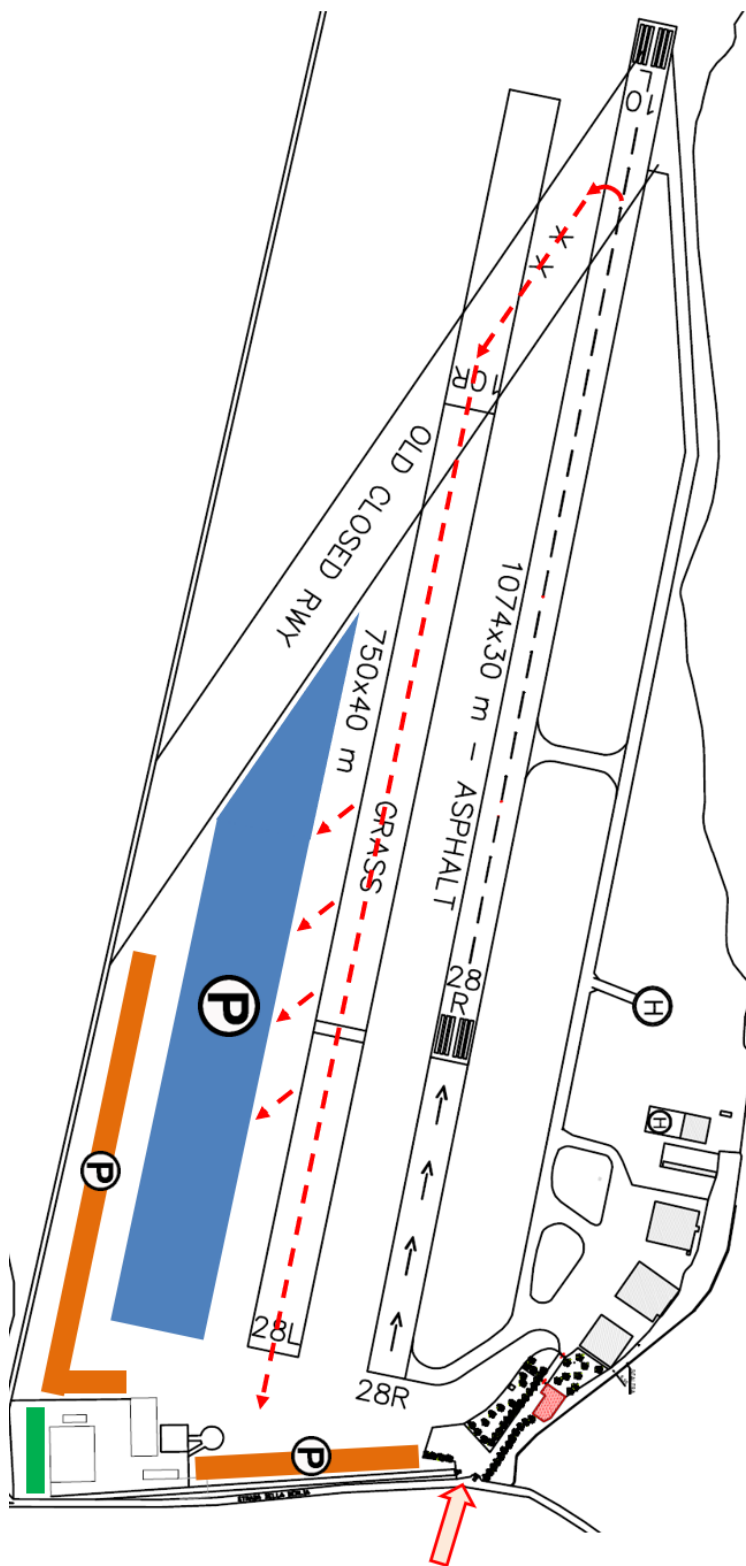
**Use of RWY**  
Preferential RWY for TKOF/LDG is 28R, flight operations will not be allowed when tail wind component is more than 5 KT or due to safety reasons on pilots request.  
RWY 10L/10R cannot be used for TKOF.  
LDGs will be allowed for emergency and sudden weather condition changes.  
RWY 10R/28L is dedicated to GLD activity.  
For GLD: No simultaneous use of RWYs 10L/28R and 10R/28L is allowed. When engine ACFT operating on RWY 10L/28R, only GLD landing is allowed on the area south of grass RWY.

**Local Traffic Regulations**  
Outside AD op hr:  
- FLTs within ATZ only allowed to based ACFT, authorised by AD OPR;  
- ATZ remains RMZ with the same lateral and vertical limits and airspace classification.

CHANGES: Text.

© JEPPESEN, 2016, 2022. ALL RIGHTS RESERVED





- Gli atterraggi avverranno su pista 28R (pista in asfalto);
- La pista andrà liberata in fondo a SX (linea rossa tratteggiata) per poi procedere in contro pista sulla 10R/28L (sull'erba);
- In prossimità dell'area P, sarà presente personale di AeC Torino al fine di istruire tutti i velivoli a sostare nella zona preposta.

#### CONTATTI:

AERO CLUB TORINO 0117790916

GIANMARIA BORSARELLI 3458910826

[dto@aeroclubtorino.it](mailto:dto@aeroclubtorino.it)

